

# Como entender el rol de la inteligencia artificial en la industria

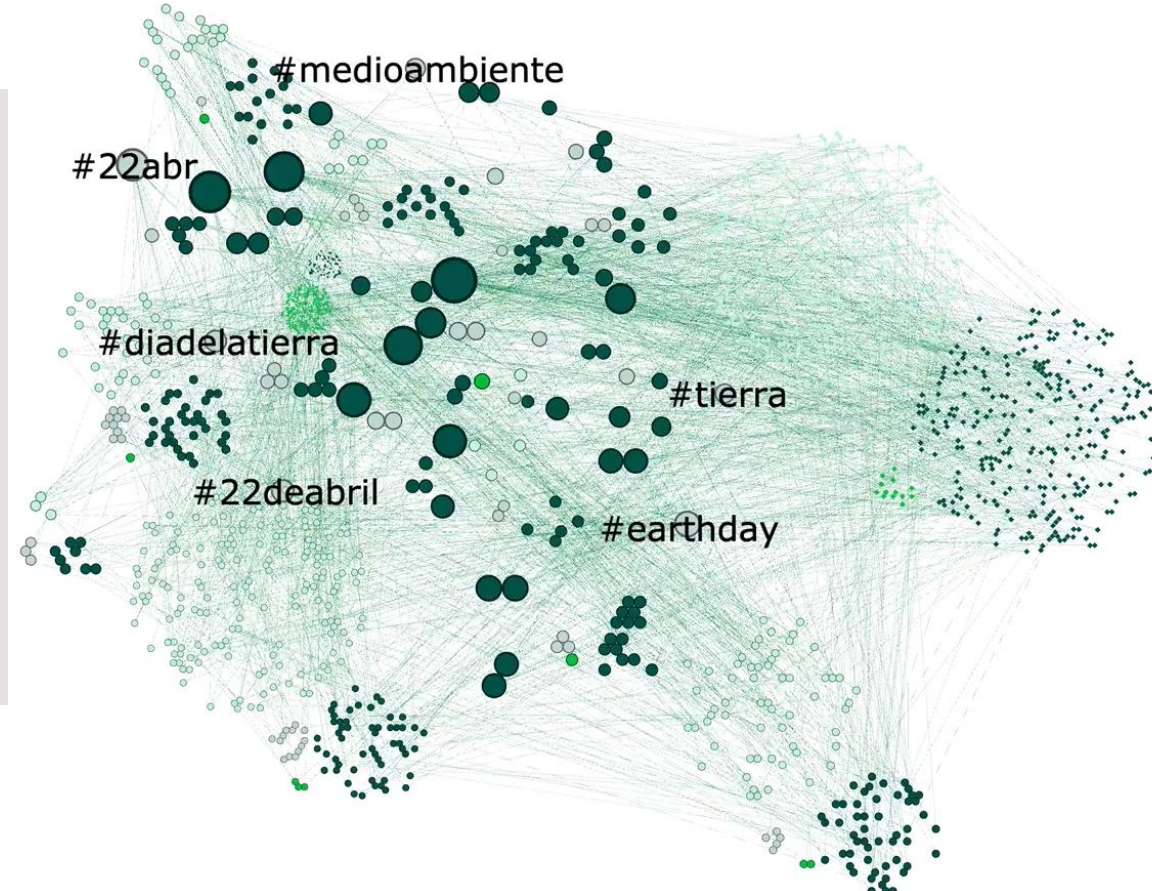
03.11.23 R0

Diego Mauricio Murillo Gómez, PhD

<https://www.linkedin.com/in/dmurillocc> 



Tranquilidad en tu organización,  
bienestar para el mundo





**Comercial**

**Producción**

**Financiera**



# FOCO

## COMPRESIÓN DEL MERCADO

Entender las necesidades, preferencias y comportamientos del consumidor.

Determinar la dimensión y características del mercado.



F  
O  
C  
O

# SEGMENTACIÓN DE CLIENTES

Clasificar en segmentos basados en características demográficas, geográficas, psicográficas y de comportamiento para una comercialización más efectiva



F  
O  
C  
O

# EVALUACIÓN DE LA COMPETENCIA

Analizar las estrategias, fortalezas, debilidades, cuota de mercado y productos o servicios de los competidores

encontrar ventajas competitivas y oportunidades de mercado



# FOCO

## DESARROLLO DE SERVICIOS

Comprender qué necesidades no están siendo satisfechas

Qué mejoras podrían ser valoradas en servicios actuales



# F O C O

## ESTRATEGIA DE PRECIOS

Determinar el rango de precios óptimo que el mercado está dispuesto a pagar



F  
O  
C  
O

# PLANEACIÓN ESTRATÉGICA

Ayudar a definir el enfoque comercial y estratégico de la empresa a corto, mediano y largo plazo





F  
O  
C  
O

# CANALES DE DISTRIBUCIÓN

Comprender cuáles son los canales más efectivos para alcanzar a los clientes objetivo



La perspectiva **comercial** se enfoca en **la aplicación práctica y estratégica** de los hallazgos de un estudio de mercado para impulsar ventas y fidelización de clientes.

La perspectiva **analítica** busca profundizar en los **datos** para descubrir **patrones**, predecir **tendencias** y optimizar **decisiones**.

La integración de ambas perspectivas es fundamental para una estrategia de mercado **informada** y **efectiva**.



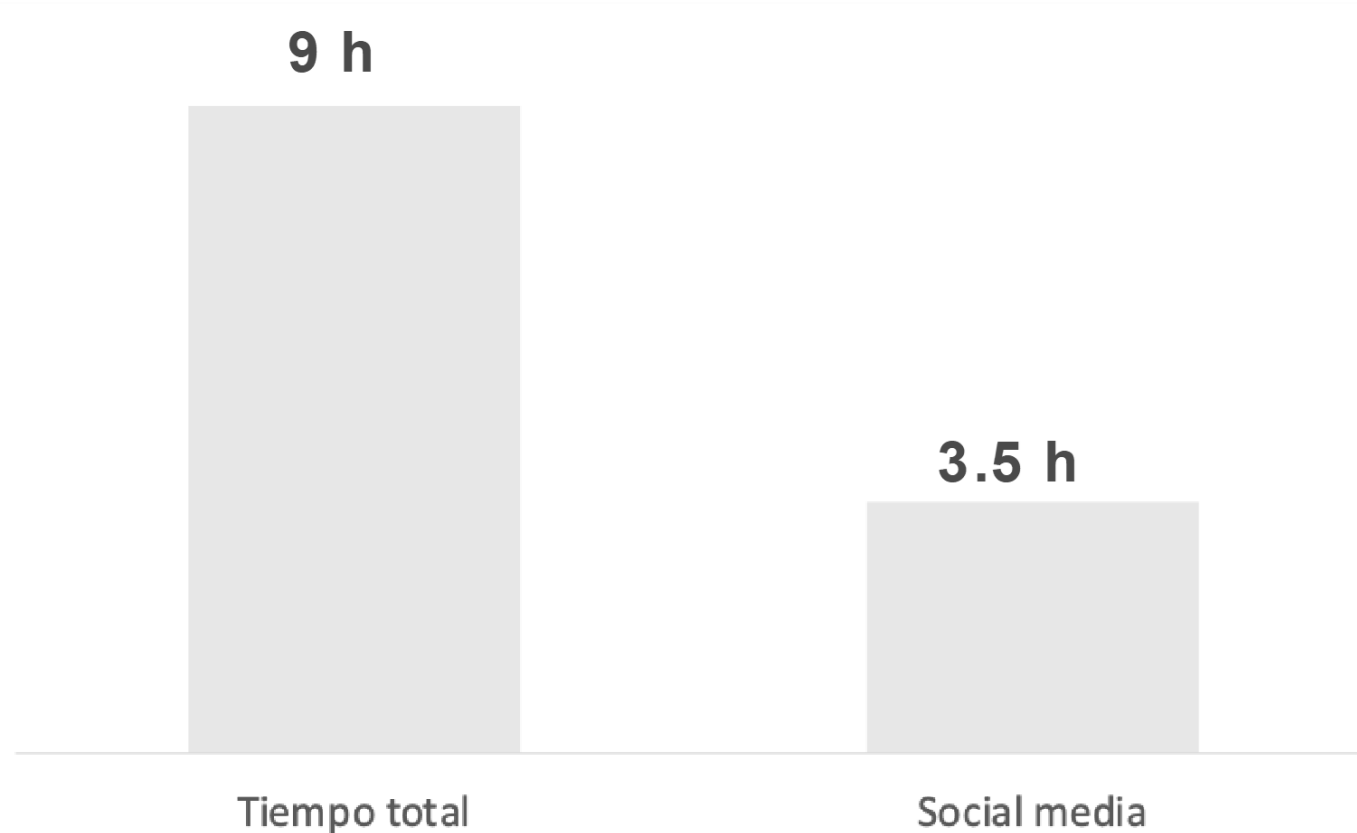


# Rol de analítica de datos

# 38.5 M

de usuarios activos en **#RRSS**  
equivalente al **74%** de la  
población colombiana

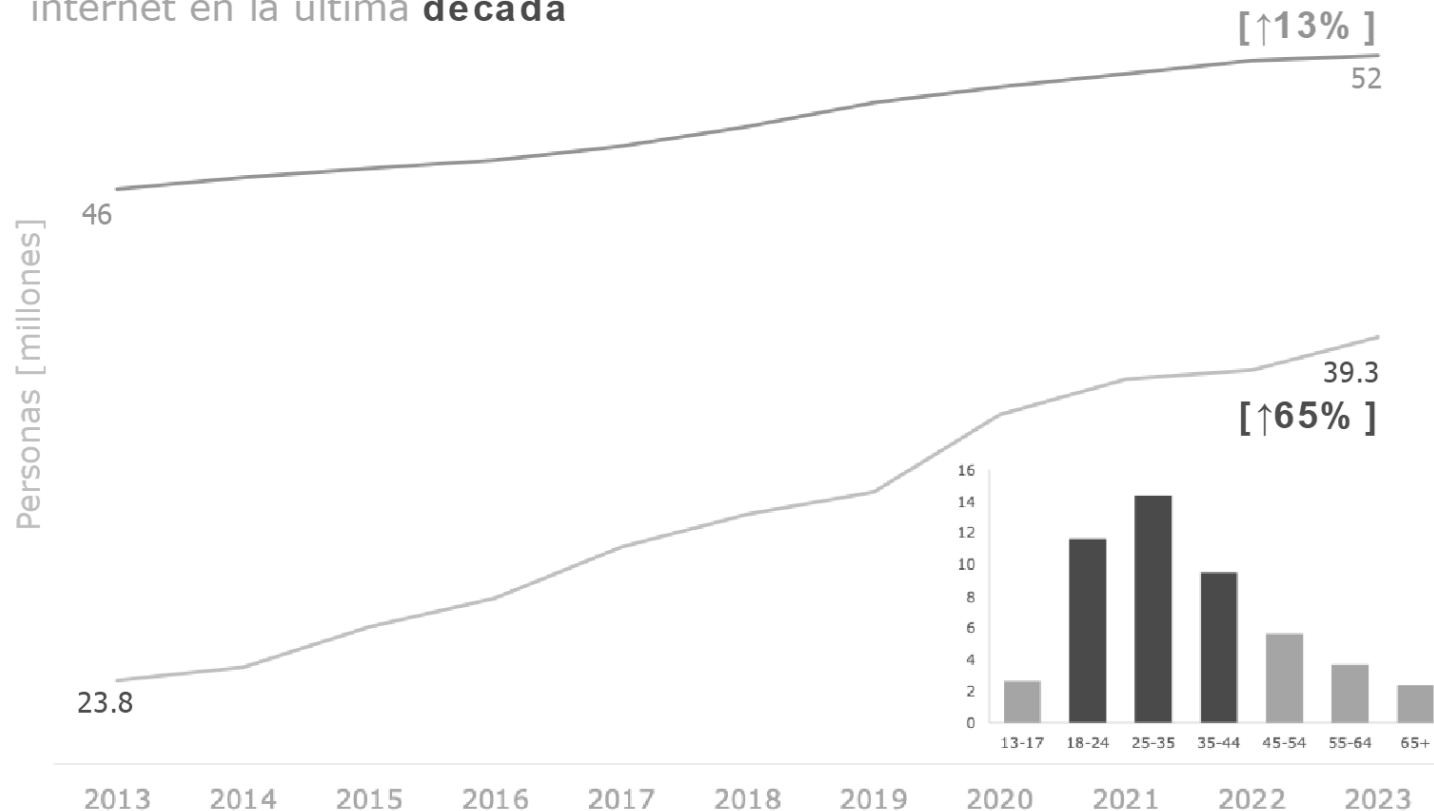
Tiempo promedio en internet de usuarios entre 16 y 64 años. La proporción en tiempo es superior al **33%** del día.

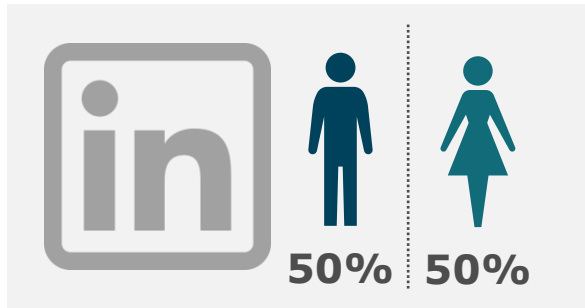


# 94.8%

de los usuarios entre 16-64 años accede a internet por **teléfono móvil**

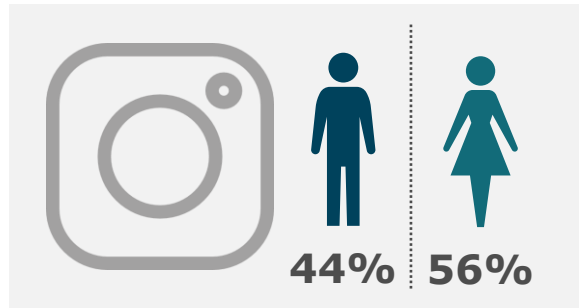
Se ha presentado un incremento de **15.5 millones** de usuarios de internet en la última **década**





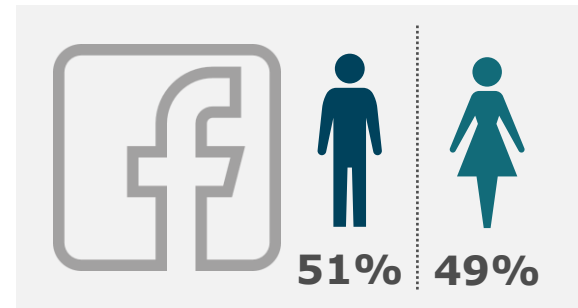
Potencial total de alcance (ads)  
12 M

**[Laboral]**



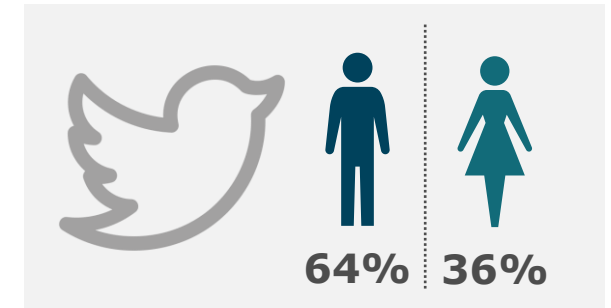
Potencial total de alcance (ads)  
17.8 M

**[Visual y productos]**



Potencial total de alcance (ads)  
33.5 M

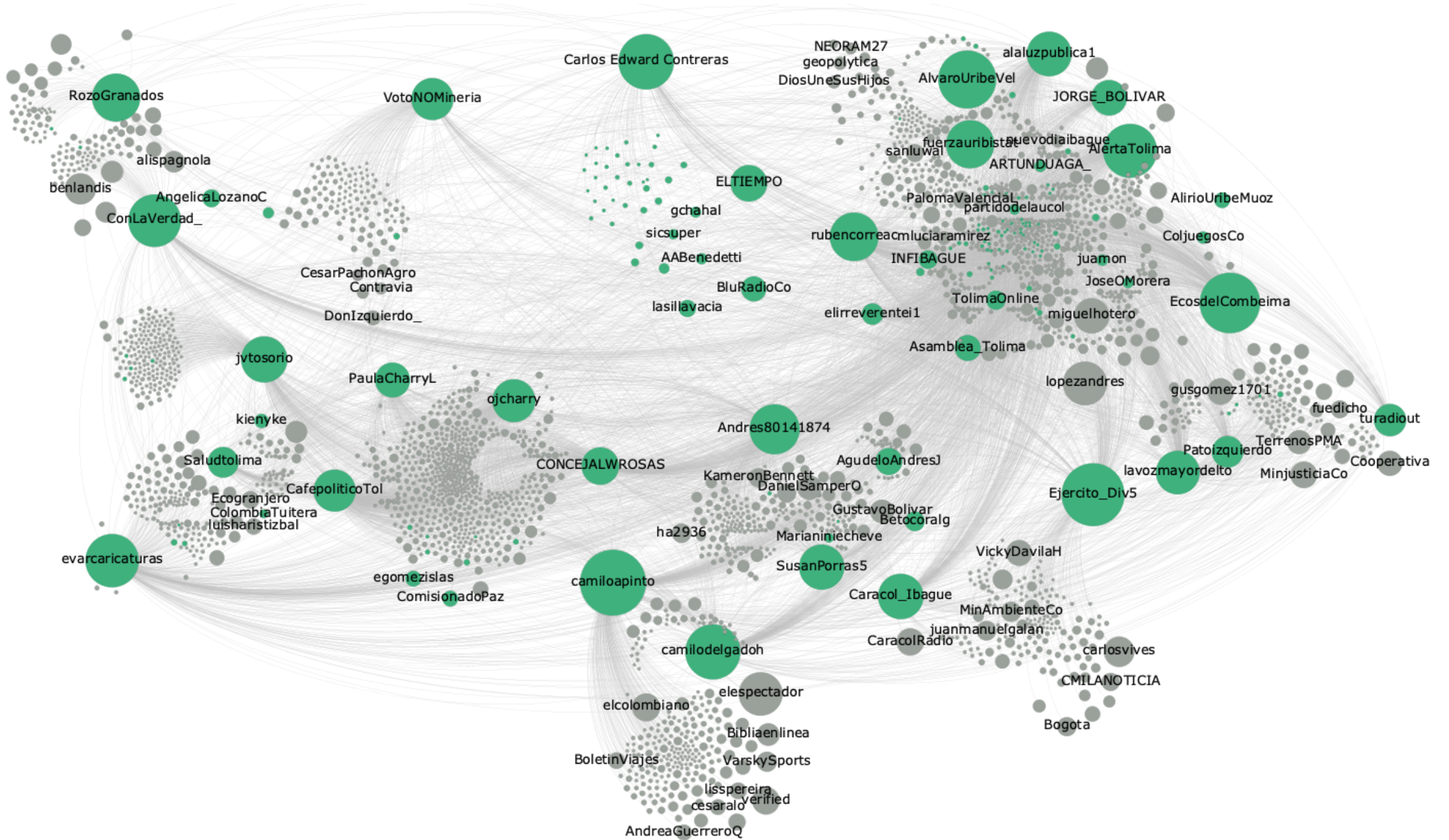
**[Familiar y amigos]**

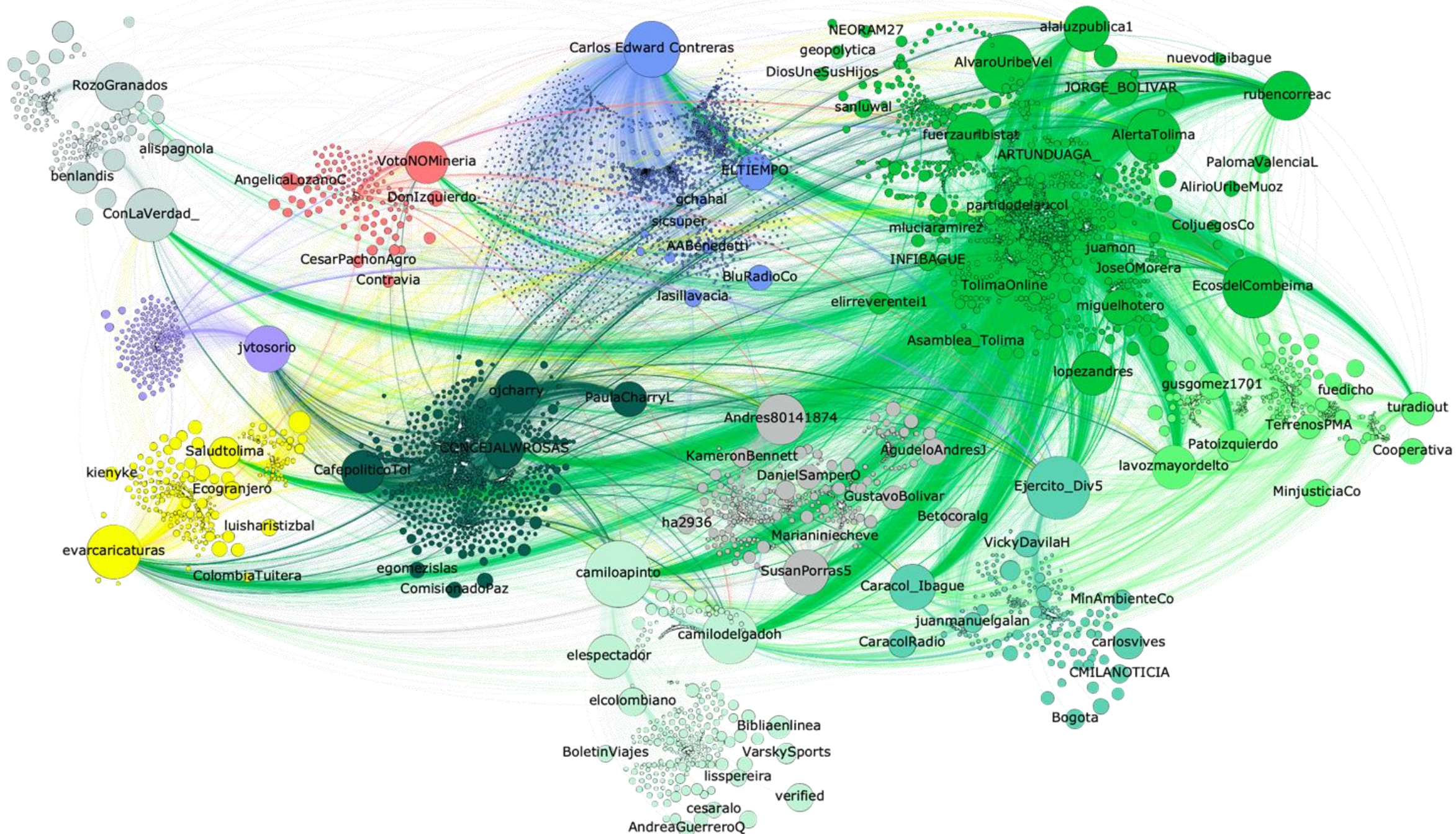


Potencial total de alcance (ads)  
5.6 M

**[Política]**

## Ecosistema Digital







# ECOSISTEMA DIGITAL

El streaming es muy amplio

Es un proceso de minería para extraer  
insights

¿Qué interés tiene el público objetivo?

¿Qué preferencias tienen?

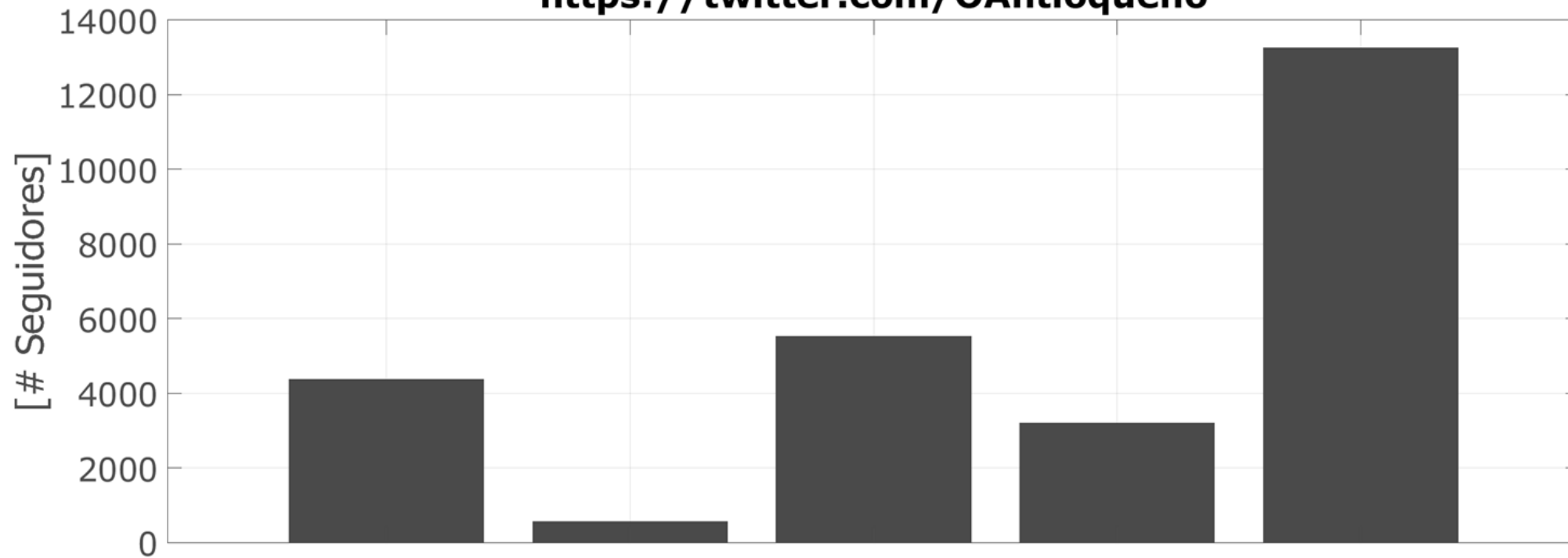
¿Qué canales prefieren?

¿Qué tipo de contenido consumen?

¿Qué edad y género tienen?

¿En dónde están ubicados dentro del territorio?

## <https://twitter.com/OAntioqueno>



<https://twitter.com/MarinillaAnt>

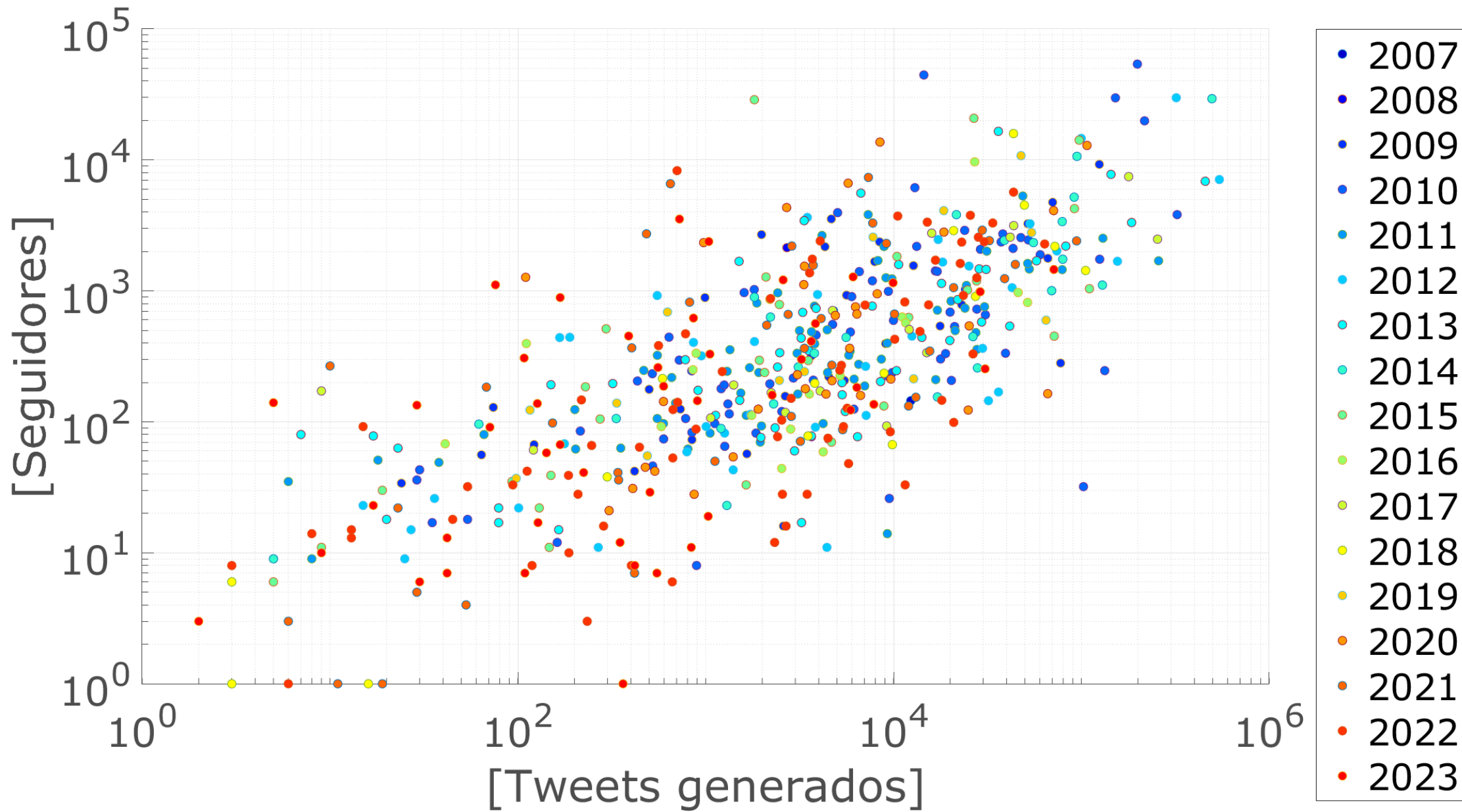
<https://twitter.com/OAntioqueno>

<https://twitter.com/OrienteseTV>

<https://twitter.com/aregionalcom>

<https://twitter.com/diarioriente>





Reset

### Sector económico

Todas

- Primario
- Secundario
  - Construcción
  - Elaboración de metal y fundici...
  - Energía
  - Fabricación
  - Ingeniería
  - Manufactura
  - Producción de alimentos
  - Producción de licores
  - Producción de madera
  - Producción textil

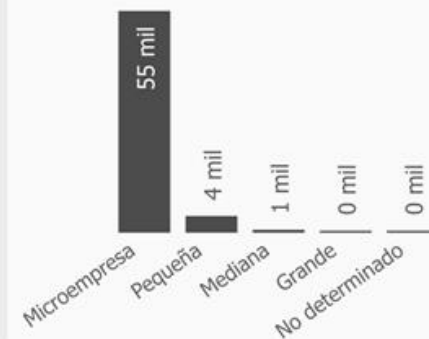
### Actividades económicas

Todas

	Municipio	Identificación	#
	Amaga, Colombia	NIT	901422717
	Amaga, Colombia	NIT	901007631
Energía	Amaga, Colombia	NIT	900996644
ENERGIA S.A.S.	Amaga, Colombia	NIT	901320085
	Amaga, Colombia	NIT	900862236
INVERSIONES CAFE IKA EL VERGEL S.A.S.	Amaga, Colombia	NIT	901222183
INVERSIONES HB - LA CLARA S.A.S.	Amaga, Colombia	NIT	901610506
INVERSIONES MULTIGANGAS S.A.S.	Amaga, Colombia	NIT	901179923
INVERSIONES VELEZ Y VELEZ S.A.S	Amaga, Colombia	NIT	901156624
IPS MÉDICA AMAGÁ S.A.S.	Amaga, Colombia	NIT	901629960
JF LEGAL AID S.A.S.	Amaga, Colombia	NIT	901281153
L.A. CONSTRUCTIONS CENTER S.A.S	Amaga, Colombia	NIT	900864655
LA CAUTIVA RESTO-BAR SAS	Amaga, Colombia	NIT	901625270
MADERAS Y MESONES S.A.S	Amaga, Colombia	NIT	901605791
MANTENIMIENTO SANCHEZ PEREZ SAS	Amaga, Colombia	NIT	901346344
MANTENIMIENTOS Y REPARACIONES JYD S.A.S	Amaga, Colombia	NIT	901625835
MANUFACTURA OMATEX S.A.S	Amaga, Colombia	NIT	901459376
MINA Y COMERCIALIZADORA JL S.A.S	Amaga, Colombia	NIT	901346753
MINA Y COMERCIALIZADORA LA MANI S.A.S	Amaga, Colombia	NIT	901287905
MINERALES JAMES GARCÍA Y CIA. S.A.S.	Amaga, Colombia	NIT	901187517

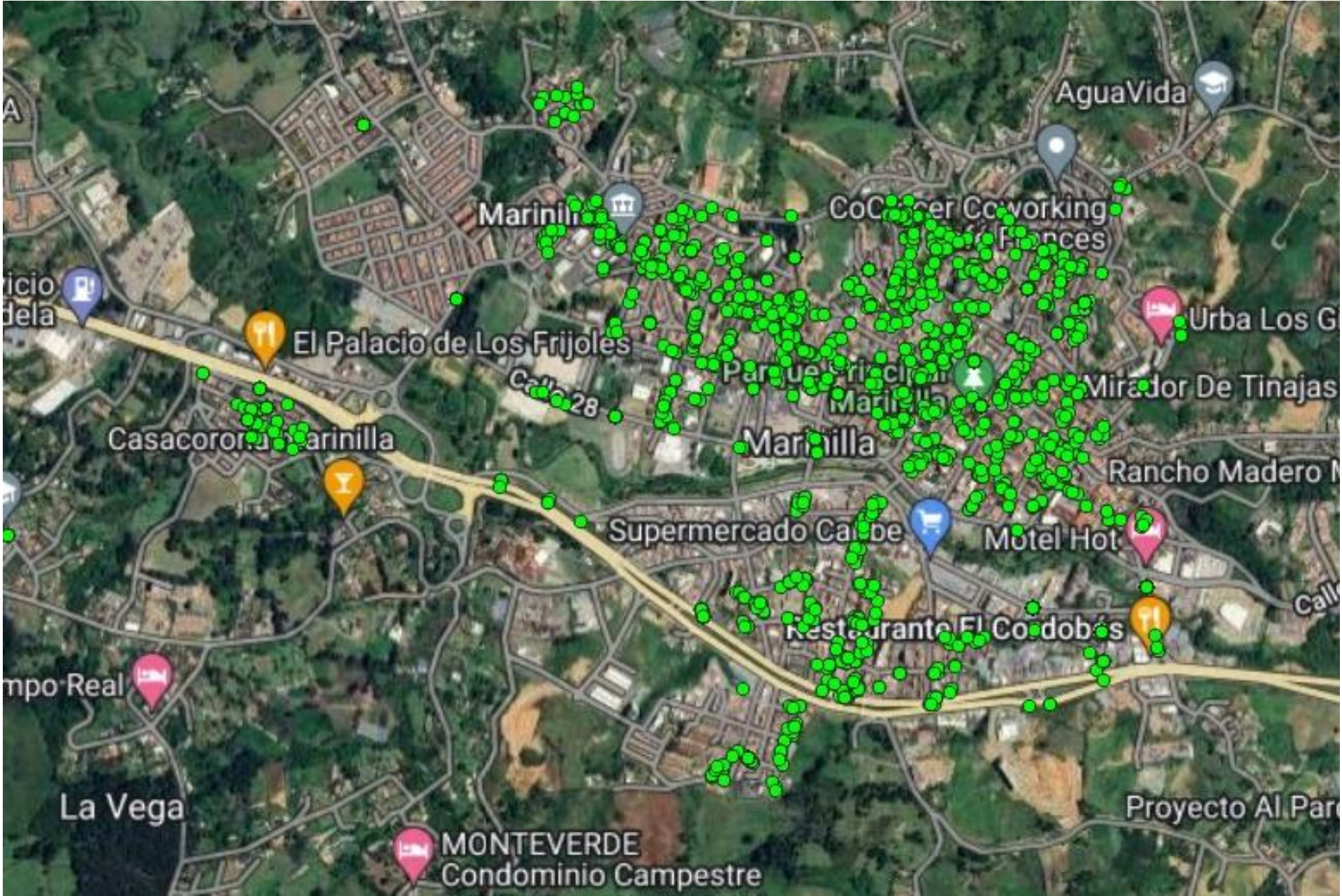
# 59800 empresas

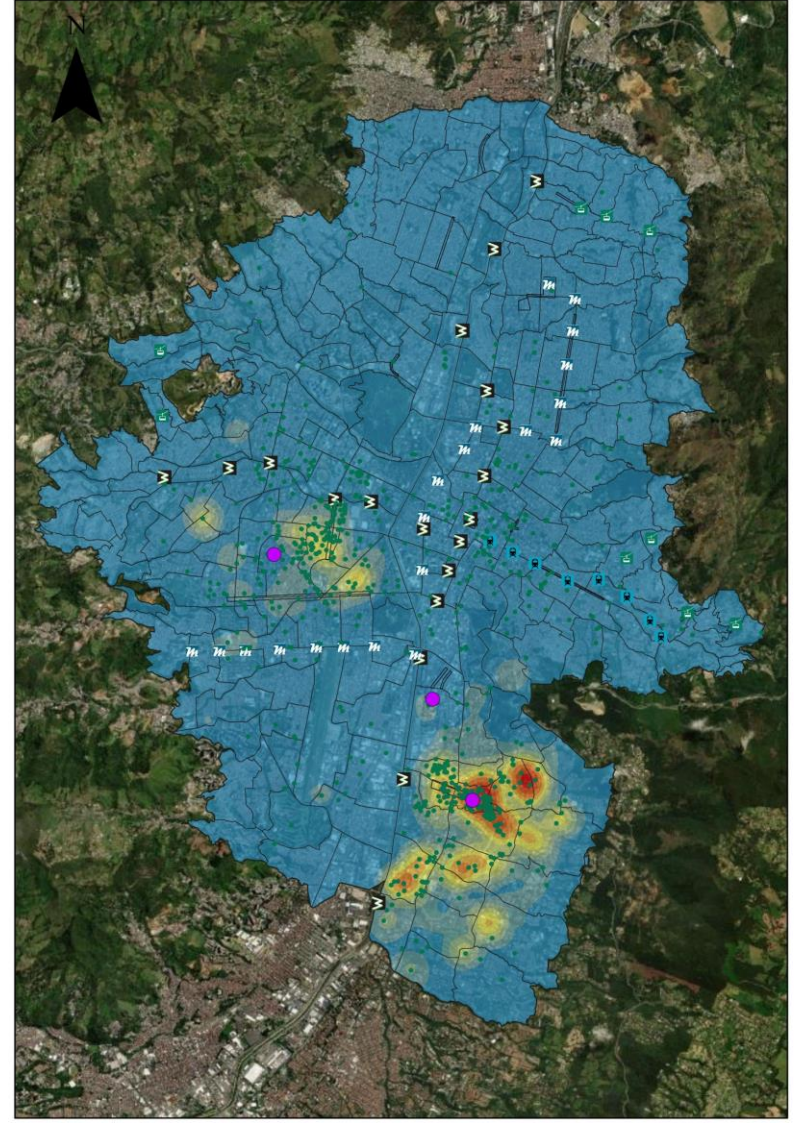
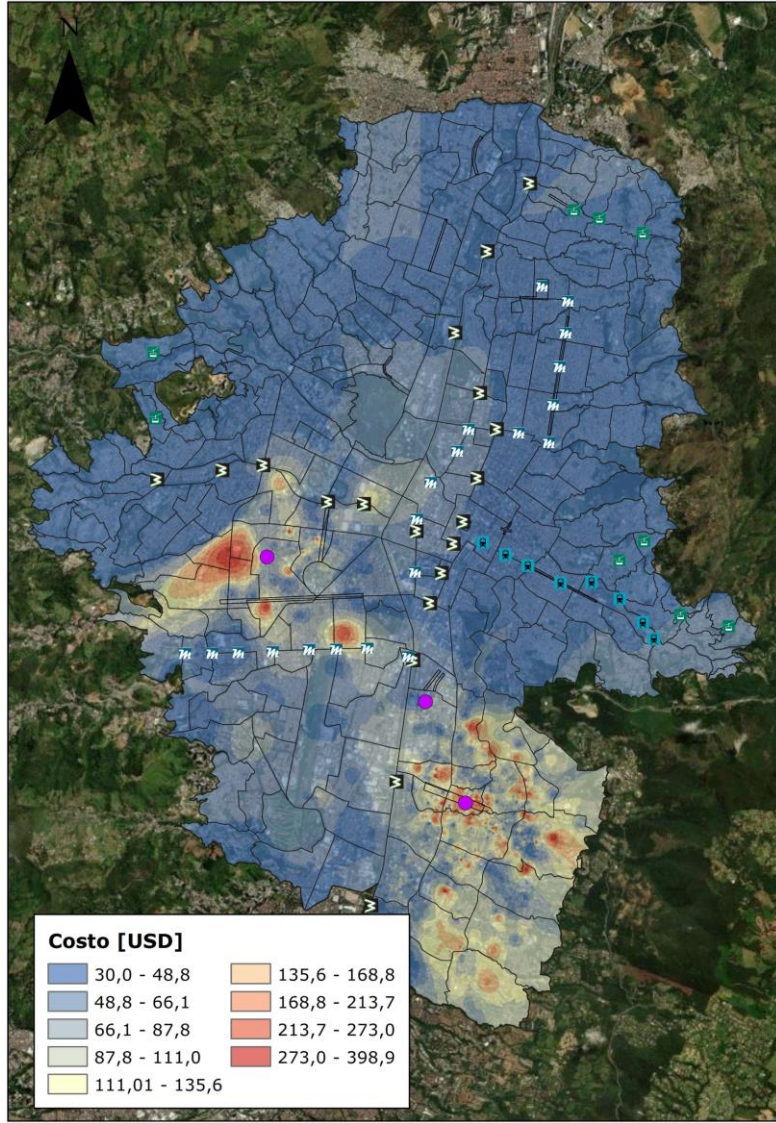
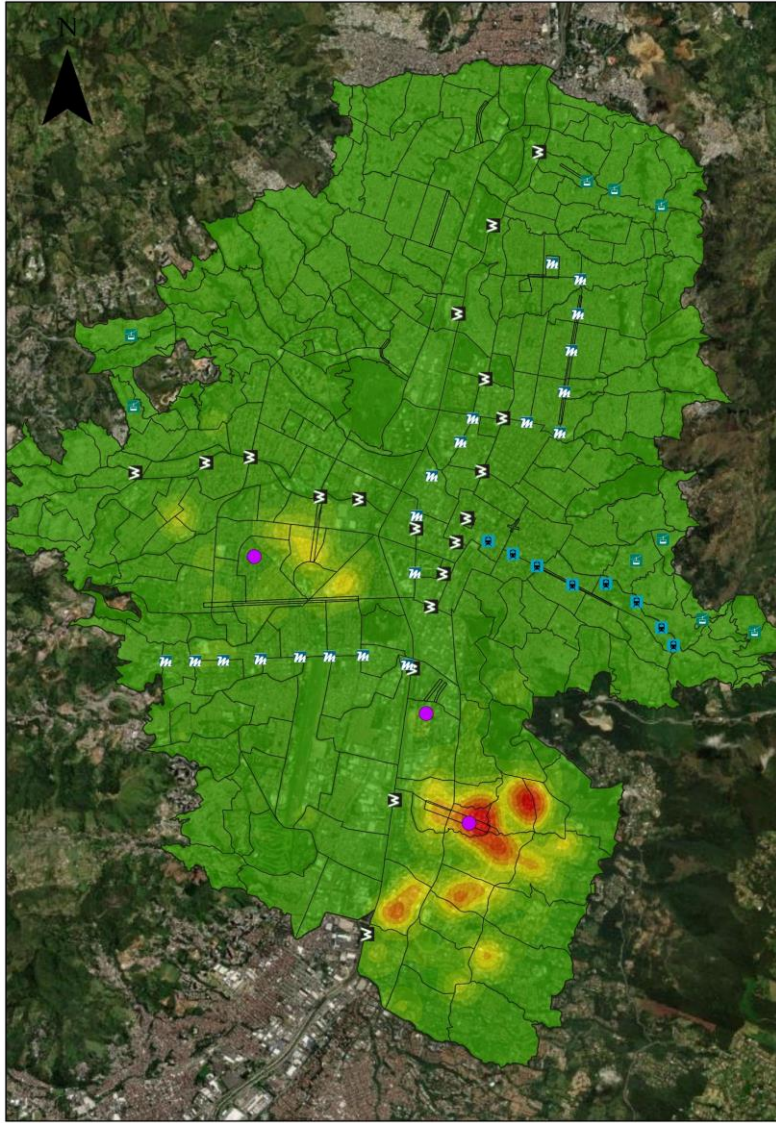
### Empresas por tamaño



### Empresas por departamento







<b>Nivel Educativo</b>	Media completa	12.890
	Primaria incompleta	9.370
	Primaria completa	7.405
	Secundaria incompleta	6.938
	Universitario	3.712
	Técnico	2.443
	Secundaria completa	1.966
	Tecnológico	1.581
	Media incompleta	1.420
	Preescolar	1.271
	Ninguno	1.000
	Especialización	671
	Sin información	471
	Normal incompleta	195
	Maestría	165
	Normal completa	122
Doctorado	51	

<b>Principal actividad que genera la dificultad</b>	Mover el cuerpo, caminar o subir y bajar escaleras	1.519
	Ver de cerca, de lejos o alrededor	1.081
	Hacer actividades diarias sin presentar problemas cardiacos, respiratorios	645
	Entender, aprender, recordar o tomar decisiones por sí mismo	401
	Oír la voz o los sonidos	340
	Agarrar o mover objetos con las manos	178
	Hablar o conversar	96
	Relacionarse o interactuar con las demás personas	70
	Comer, vestirse o bañarse por sí mismo)	27
	Sin información	1

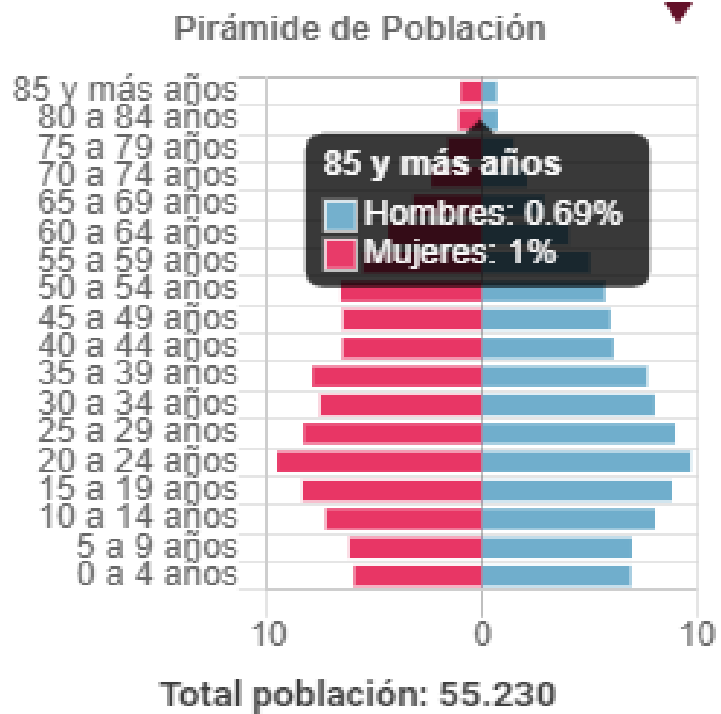


<b>Alcantarillado</b>	Si cuenta con el servicio	12.406
	No cuenta con el servicio	4.162
<b>Energía</b>	Si cuenta con el servicio	16.510
	No cuenta con el servicio	58
<b>Internet</b>	No cuenta con el servicio	8.747
	Si cuenta con el servicio	7.750
<b>Estrato</b>	Estrato 3	10.003
	Estrato 2	5.253
	Estrato 1	876
	Estrato 4	314
	Sin estrato	24
	Estrato 5	23
	Estrato 6	8
<b>Acueducto</b>	Si cuenta con el servicio	16.376
	No cuenta con el servicio	192
<b>Gas</b>	Si cuenta con el servicio	8.755
	No cuenta con el servicio	7.742
<b>Recolección de basura</b>	Si cuenta con el servicio	16.172
	No cuenta con el servicio	396

<b>Residencial</b>	Vivienda	20.511
<b>Mixto</b>	Comercio	148
	Servicios	44
	Industria	11
	Lote (unidad sin construcción)	3.979
<b>Unidad No Residencial</b>	Comercio	957
	Agropecuario, agroindustrial, forestal	932
	Servicios	477
	En construcción	212
	Industria	91
	Institucional	82
	Parque/zona verde	19
	Protección/conservación ambiental	13
	Minero-energético	4

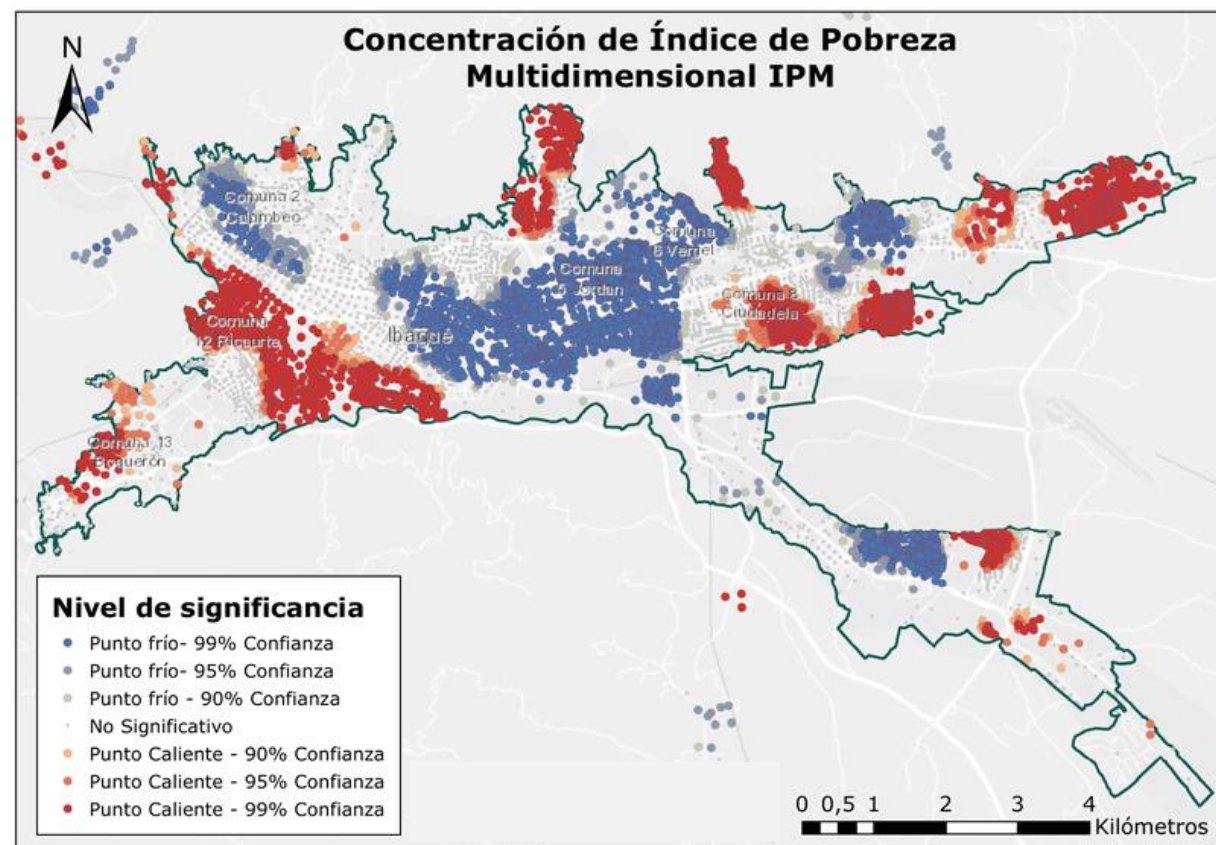
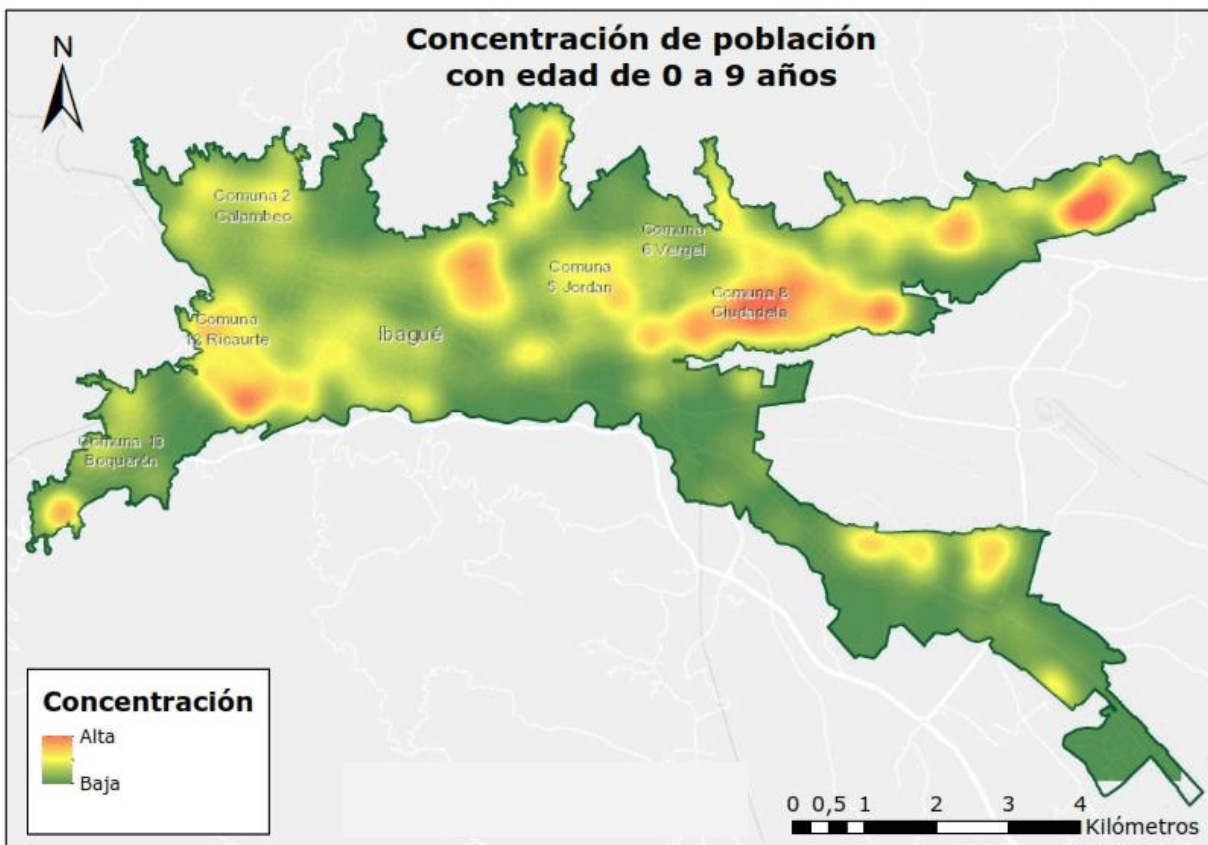
<b>Población por sexo y grandes grupos de edad</b>	15 a 64 años	39.072
	0 a 14 años	11.435
	65 años y más	4.723

<b>Lugar donde vivió los últimos 5 años</b>	En este municipio	41.360
	En otro municipio colombiano	8.240
	En otro país	1.662



<b>Estado civil</b>	Soltero	19.332
	Casado	16.501
	Unión libre	7.235
	Viudo	2.085
	Separado de matrimonio	1.549
	Separado de unión libre	664
	Divorciado	364

<b>Tamaño del hogar</b>	3 personas	4.645
	2 personas	4.270
	4 personas	3.925
	1 persona	3.124
	5 personas y más	2.497

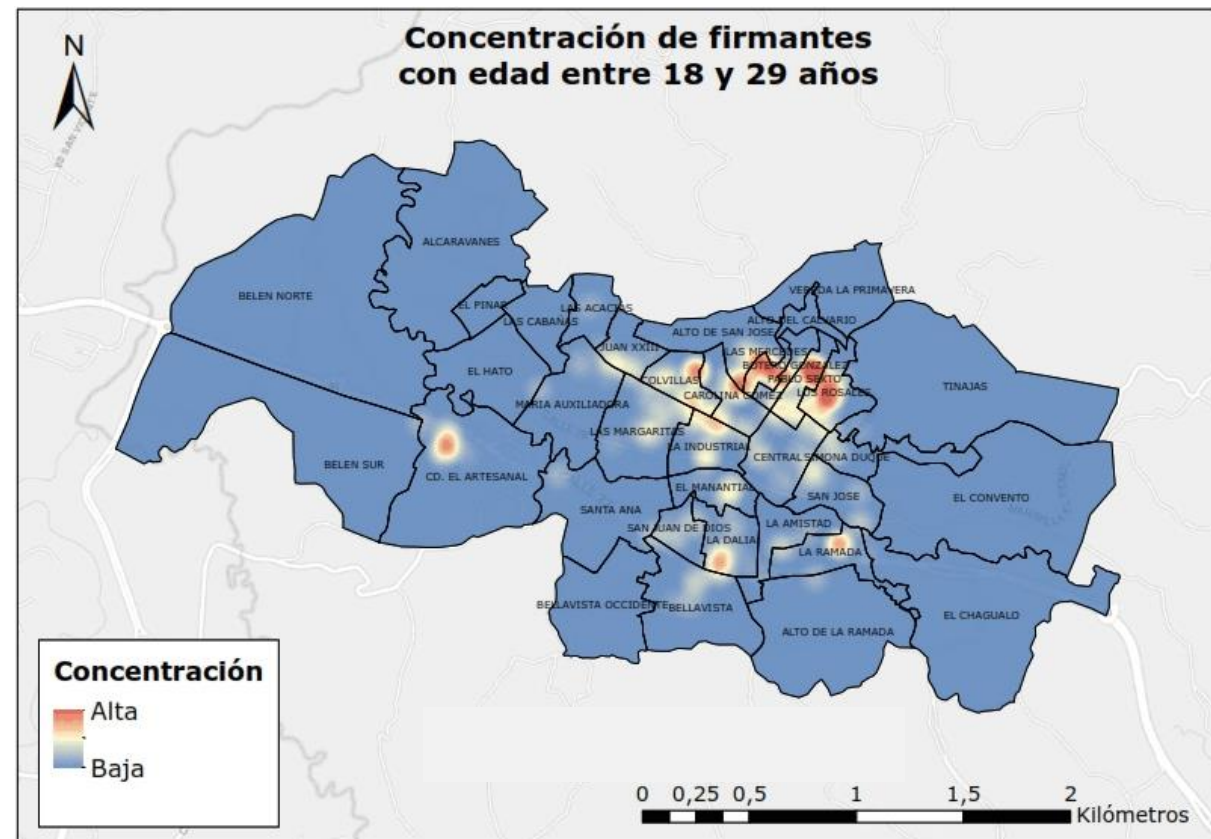
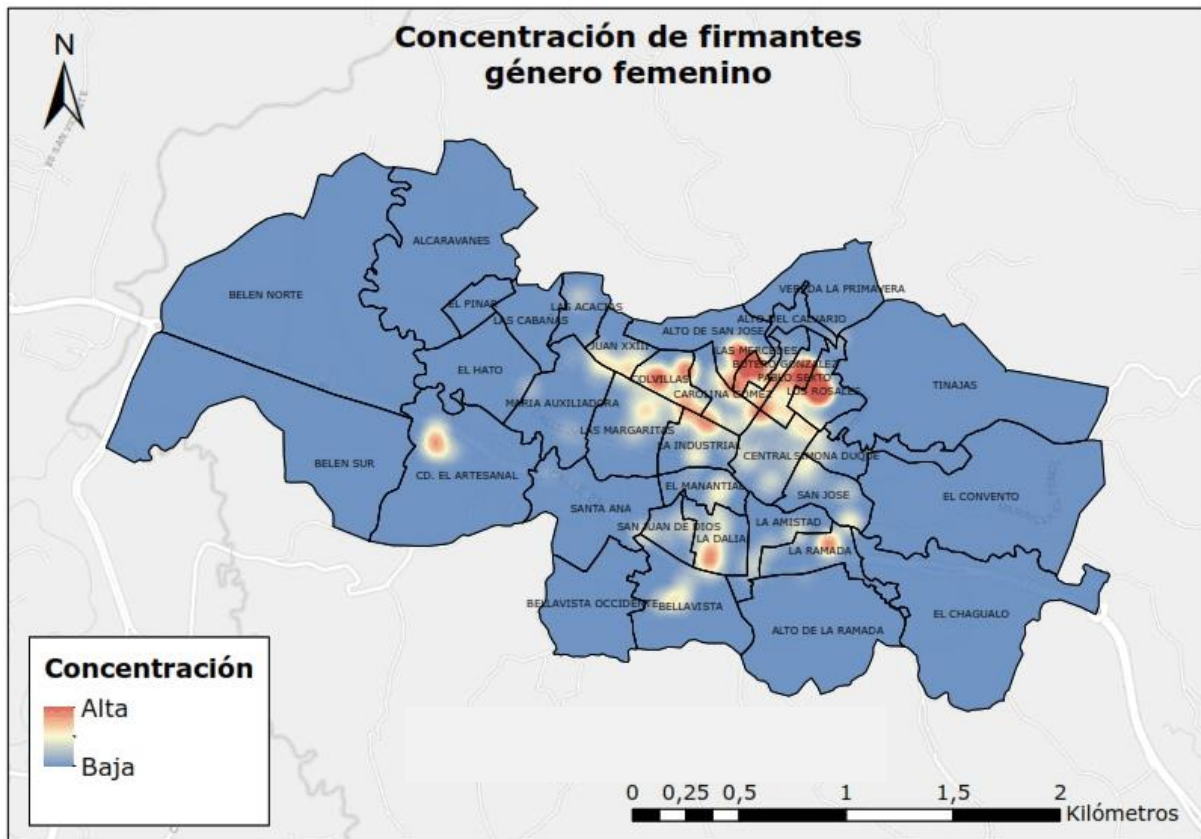


Hombres



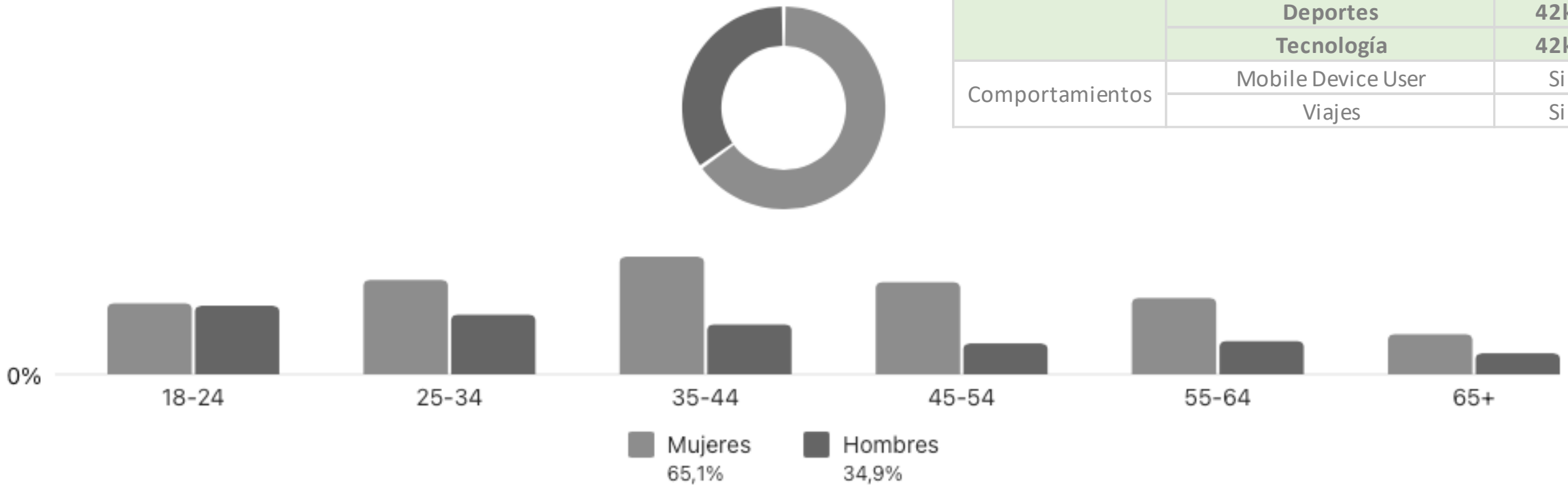
Mujeres





# Alcance potencial [51k - 60k]

Edad y sexo ⓘ



Datos demográficos	Educación	Superior
	Padres	Si / No
	Relación	Casado
	Trabajo	Sector
Intereses	Negocios e industria	35k - 41k
	<b>Entretenimiento</b>	<b>47k - 55k</b>
	Familia y relaciones personales	29k - 34k
	Fitness y salud	37k - 44k
	<b>Comida y bebidas</b>	<b>41k - 49k</b>
	Hobbies y actividades	9k - 11k
	Compra y moda	41k - 49k
	<b>Deportes</b>	<b>42k - 50k</b>
Comportamientos	<b>Tecnología</b>	<b>42k - 50k</b>
	Mobile Device User	Si / No
	Viajes	Si / No



**Reconocimiento**  
**3 contenidos**  
**diferentes**  
**x 4 días**

Edad

2 Grupos

Menor a 35  
 Postgrado  
 Masculino  
 Casado

Territorio

Educación  
 2 grupos

Menor a 35  
 Postgrado  
 Femenino  
 Casado

Intereses

Deportes

Mayor a 35  
 Postgrado  
 Masculino  
 Casado

Género

2 grupos

Mayor a 35  
 Postgrado  
 Femenino  
 Casado

Relación sentimental

2 grupos

